

令和5年度 第2回 創薬サイエンス研究支援拠点 研究支援セミナー

2023.7.21 (金) 14:00~15:00



テクニカルセミナー

全自動キャピラリー ウェスタン装置 Jess

※詳しい内容は次ページでご確認ください。

このたび、創薬サイエンス研究支援拠点に導入されたプロテインシンプル ジャパン株式会社『SimpleWestern/Jess』の解析原理や使用方法をご紹介しますテクニカルセミナーを開催いたします。

この機器は創薬サイエンス研究支援拠点の共同利用機器として利用いただけます。

本セミナーは当拠点の機器利用の予定がなくても参加いただけます。
みなさまのご研究にぜひご活用ください。

事前申込
必要

開催方法：ZoomWebinarsを利用したオンラインセミナー

事前に参加申込が必要です。下記サイトからお申し込みください。

https://zoom.us/webinar/register/WN_xCANiortS1q8jidHWbDi_w

7月19日までに参加登録いただいた方には、7月20日中にセミナー資料をお送りいたします。

創薬サイエンス研究支援拠点ではAMED『生命科学・創薬研究支援基盤事業』の採択を受け優れた研究の成果を創薬研究等の実用化につなげることを目的として研究支援を行っています。詳しい情報はHPでご案内しております。

http://www.phs.osaka-u.ac.jp/souyaku_kyoten/

■問い合わせ先

大阪大学薬学研究科 創薬サイエンス研究支援拠点事務局

lsc-info@phs.osaka-u.ac.jp



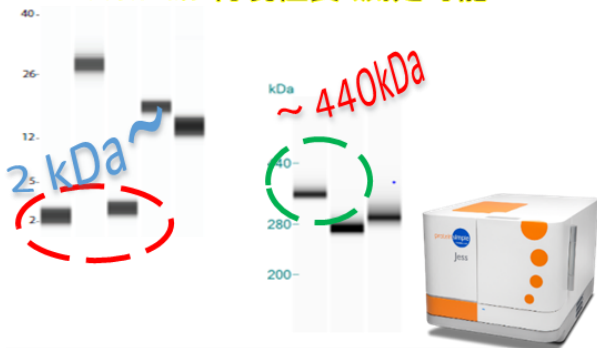
大阪大学 公式マスコットキャラクター
「ワニ博士」薬学部の頃



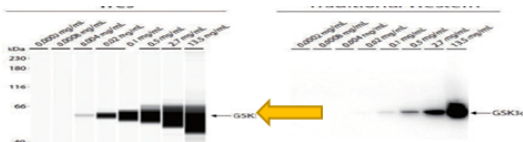
全自動発光・蛍光キャピラリーウエスタン装置

『Jess』は、キャピラリーを用いた全自動ウエスタン装置です。
電気泳動、免疫化学発光(蛍光)はキャピラリー内で行われ、サンプル調製以外はすべて全自動。
マルチプレックス2色蛍光と自動タンパク質ノーマライゼーション機能を搭載しています。

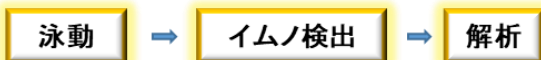
【低分子・高分子タンパク測定が可能に】
2~440kDaが再現性良く測定可能



【サンプルの微量化】 実験動物の削減！
低発現タンパクで苦労されている方へお勧め

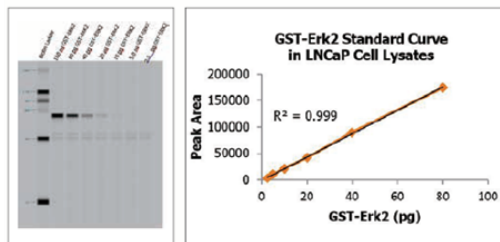


【従来ウエスタンより高感度】 かつ 3時間！

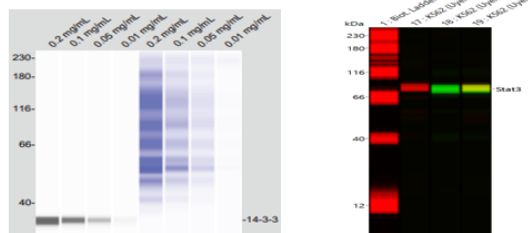


研究効率の改善

● 優れた定量性の微量分析を実現



* ウエスタンで絶対定量を実現



総蛋白簡便測定で標準化問題も解決

<セミナー内容>

キャピラリーを用いた全自動ウエスタンシステム Jess について

1. 概要説明(15分)

- ・メリット
- ・原理
- ・RePlex(ストリッピング&リプロービング)、総タンパク質ノーマライゼーション

2. 操作説明(40分)

- ・試薬、サンプル、抗体の調整
- ・測定データ解析

3. 質疑応答(5分)

プロテインシンプルジャパン株式会社 担当:石橋、中林
Tel:03-5542-1436 Email:info.japan@proteinsimple.com