

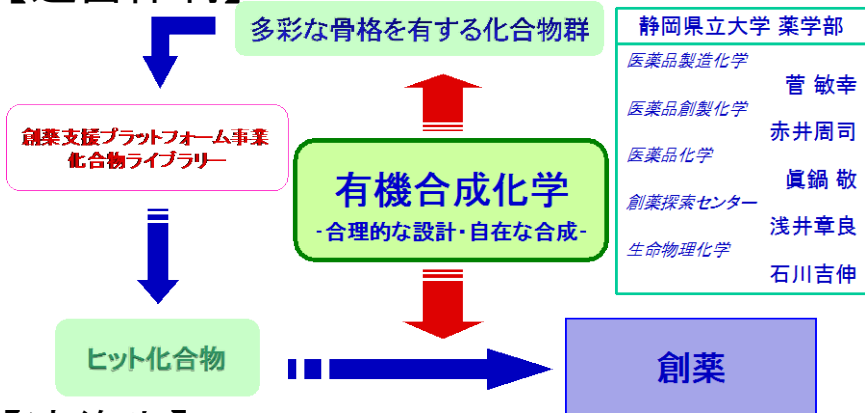
制御拠点
合成領域

課題名 多彩な化合物合成を基盤とする創薬支援研究
静岡県立大学(菅 敏幸)

【課題概要】

多彩な化合物の合成に実績を有する合成化学者が結集し、創薬の経験と実績に基づくヒット化合物の最適化と全合成や反応開発研究に基づく化合物ライブラリーの拡充を行う。

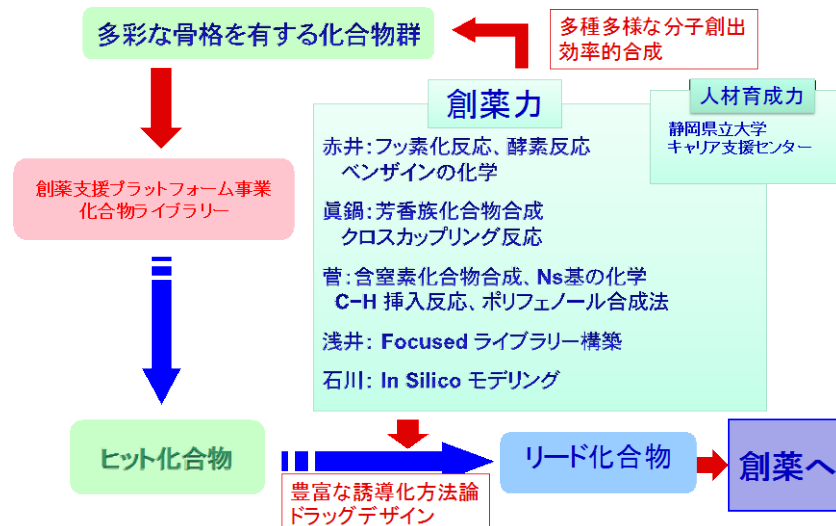
【運営体制】



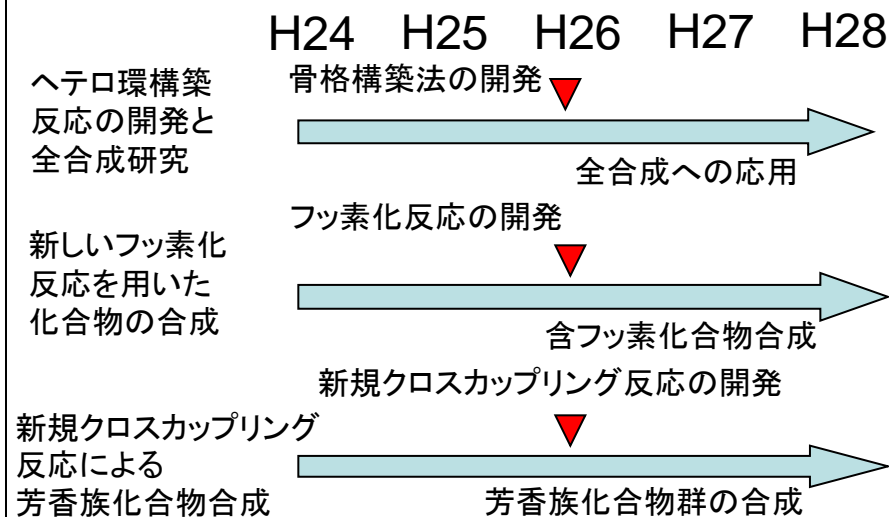
【連絡先】

静岡県立大薬
菅 敏幸
Tel: 054-264-5746
E-mail: kant@u-shizuoka-ken.ac.jp

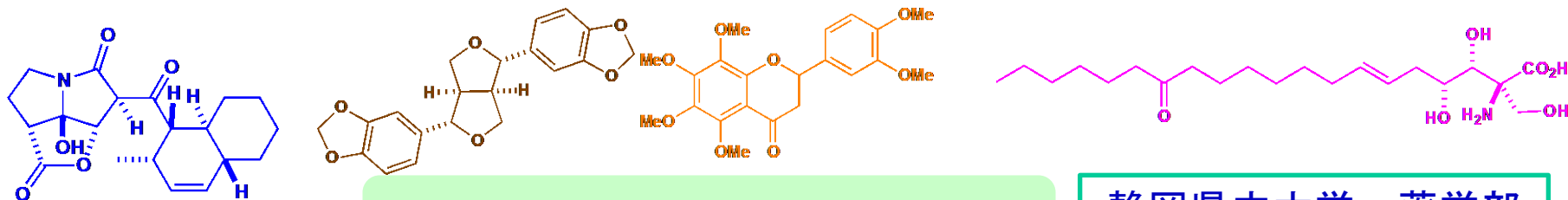
【支援に供する技術】



【高度化研究】

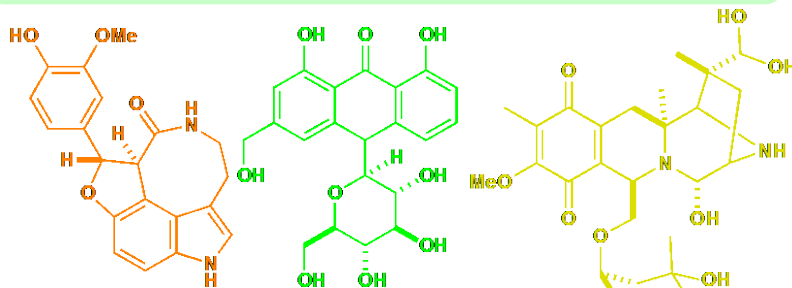


【これまでの研究実績と創薬等PFにおける事業内容】



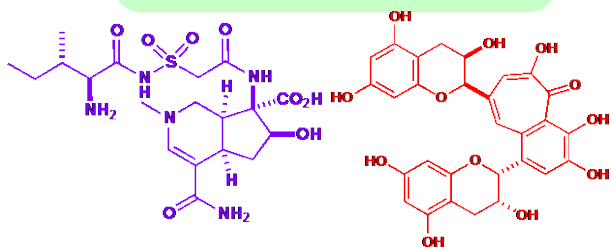
多彩な骨格を有する化合物群

本プラットフォーム事業
化合物ライブラリー



- 1) ヘテロ環 (菅)
- 2) 芳香族 (赤井、眞鍋)
- 3) 含フッ素 (赤井)

ヒット化合物



- 4) 特許性、ADMEを考慮したデザイン (浅井)
- 5) In Silico モデリングによる最適化 (石川)

静岡県立大学 薬学部

医薬品製造化学

菅 敏幸

医薬品創製化学

赤井周司

医薬品化学

眞鍋 敬

創薬探索センター

浅井章良

生命物理化学

石川吉伸

創薬

